

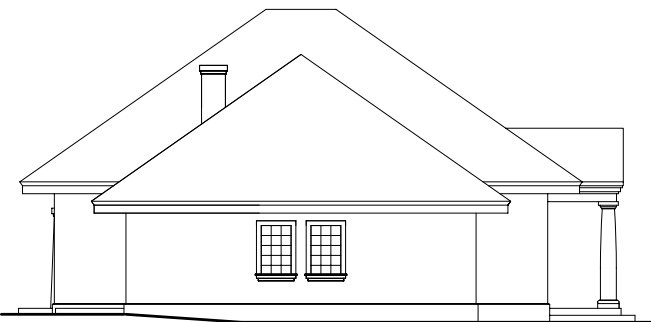
"GACEK" - elewacje



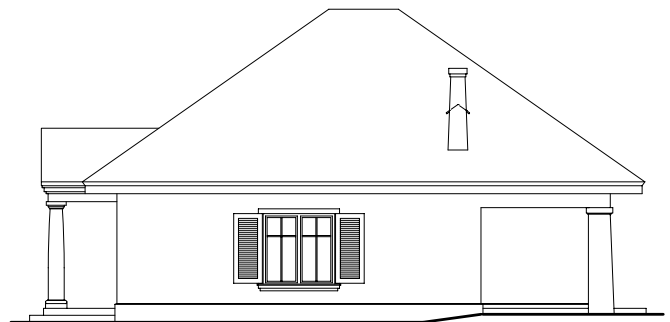
Elevacja frontowa



Elevacja ogrodowa

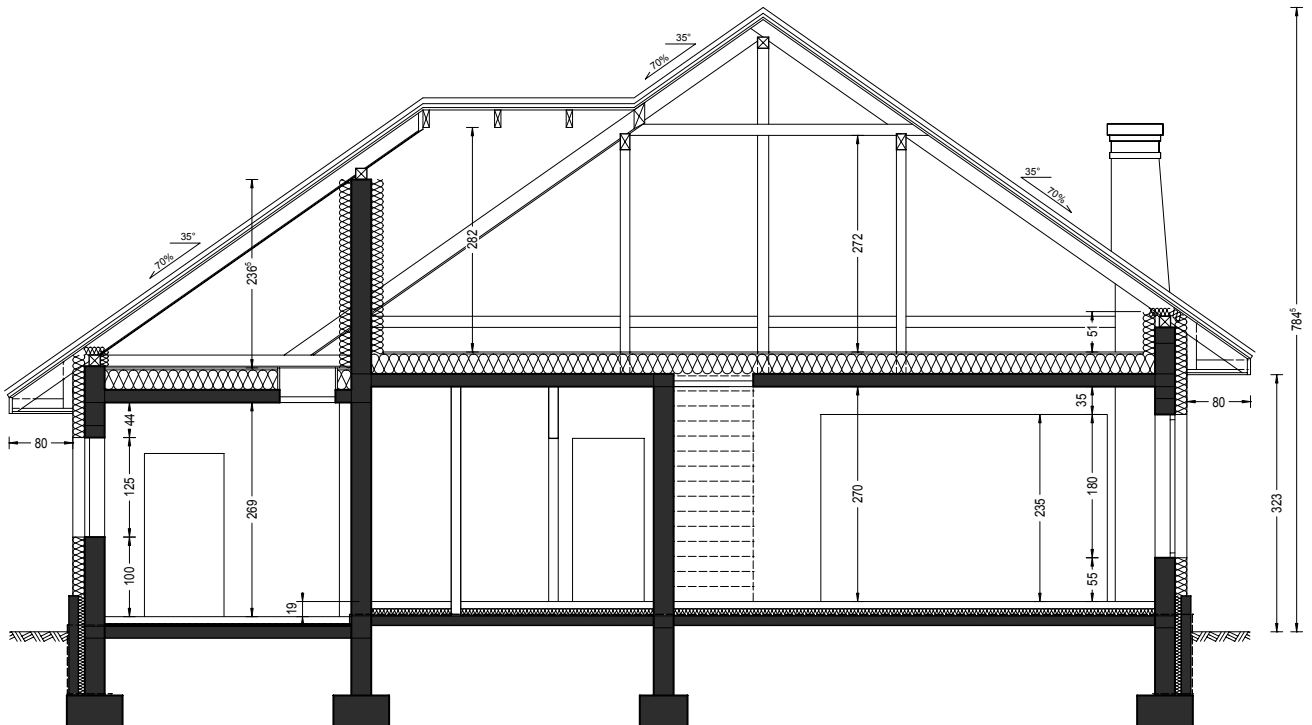


Elevacja boczna lewa

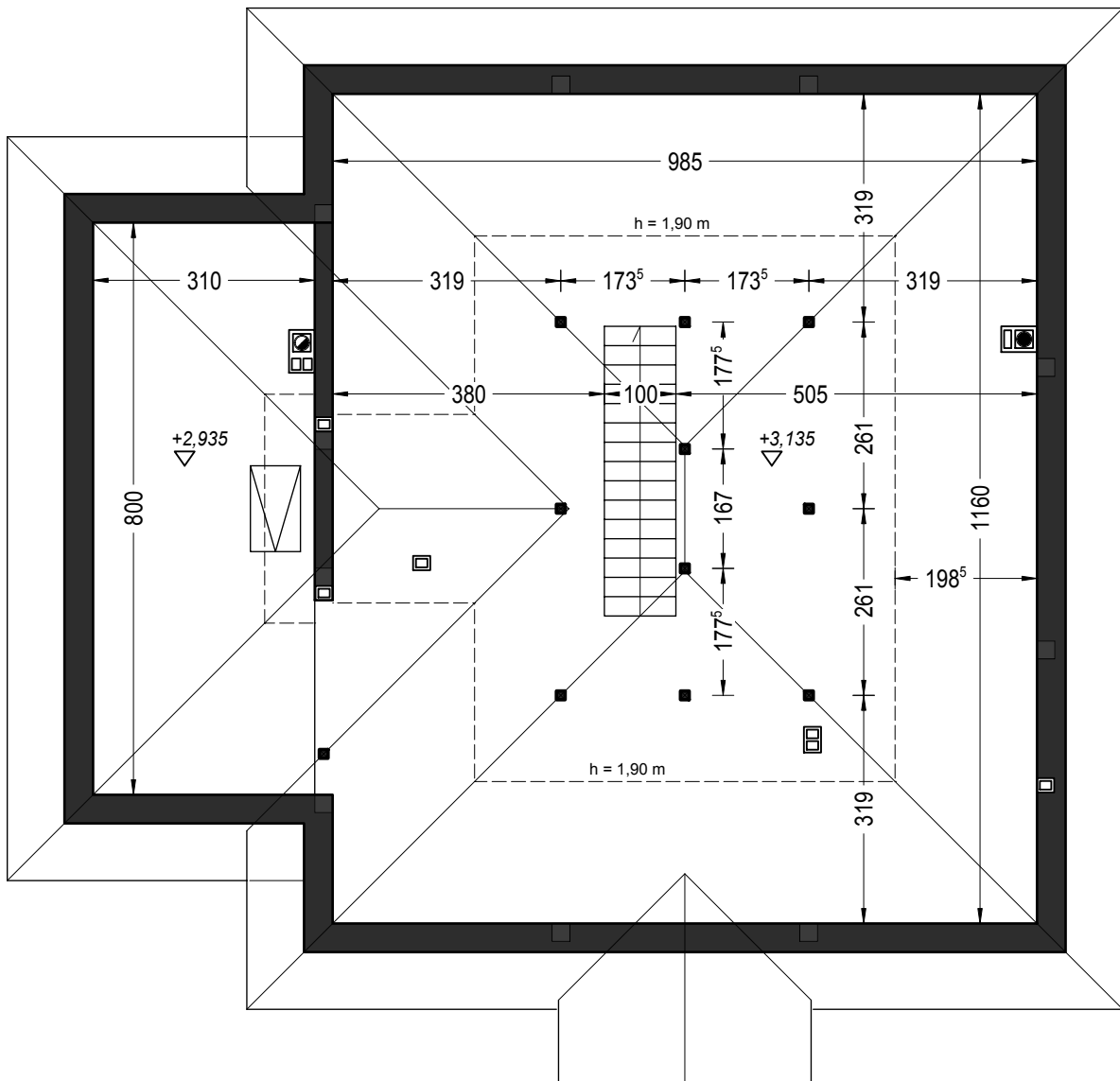


Elevacja boczna prawa

"GACEK" - przekrój



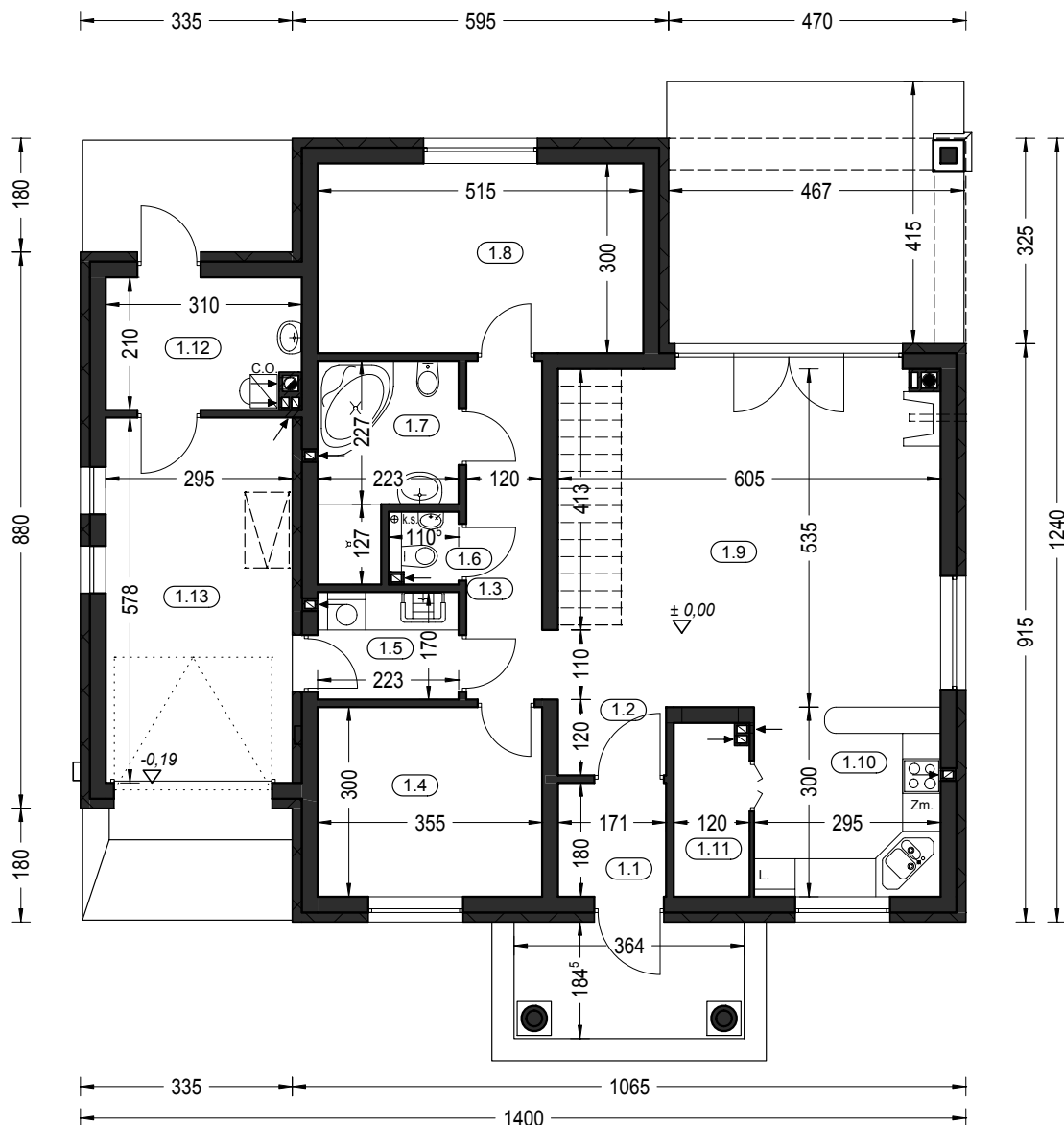
"GACEK" - strych



Powierzchnia podłogi odpowiadająca wys. min. 1,90 m: 47,45 m²

Powierzchnia podłogi: 134,61 m²

"GACEK" - parter



Zestawienie powierzchni parteru			
OZNACZ.	FUNKCJA	POW. UŻ.	POSADZKA
1.1	PRZEDSIONEK	2.87 m ²	terakota
1.2	HALL	1.73 m ²	terakota
1.3	KORYTARZ	6.04 m ²	terakota
1.4	POKOJ	10.26 m ²	wykładz. dywanowa
1.5	POM. GOSPOD.	3.56 m ²	terakota
1.6	W.C.	1.09 m ²	terakota
1.7	ŁAZIENKA	6.00 m ²	terakota
1.8	POKOJ	14.96 m ²	wykładz. dywanowa
1.9	SALON, JADALNIA	31.69 m ²	wykładz. dywanowa
1.10	KUCHNIA	8.55 m ²	terakota
1.11	SPIŻARNIA	2.98 m ²	terakota
1.12	KOTŁOWNIA	5.99 m ²	terakota
	RAZEM :	95.72 m ²	
1.13	GARAŻ	16.53 m ²	gres
	PARTER RAZEM :	112.25 m ²	
	Pow. całkowita parteru:	175,16 m ² (w tym tarasy 28,90 m ²)	
	Pow. zabudowy:	146,27 m ²	
	Kubatura parteru:	482 m ³	

"DOMOWE KLIMATY"

AUTORSKA PRACOWNIA ARCHITEKTONICZNA arch. Jarosław Charkiewicz

15-427 Białystok, ul. Lipowa 6, tel. 085 74 36 846

www.domoweklimaty.pl

e-mail: projekty@domoweklimaty.pl

Budynek mieszkalny, jednorodzinny "Gacek".

Obrys 1:500

